

Būves tehniskās apsekošanas atzinums

1. Būves nosaukums un atrašanās vieta

Kalnciema pagasta pašvaldības meliorācijas sistēmas atjaunošana Krasta, Meldru, Liepu un Tīreļu ceļos.

2. Būves īpašnieks vai tiesiskais valdītājs

Jelgavas novada pašvaldība, Reģ. nr 90009118031

(juridiskās personas nosaukums, reģistrācijas numurs, adrese, tālruna numurs)

3. Apsekotājs **Filimonija Brigmane, LMB sertifikāts Nr.45-371 tel.29156776**

(fiziskās personas vārds, uzvārds, būvprakses sertifikāta numurs, tālruna numurs)

vai juridiskās personas nosaukums, būvkomersanta apliecības numurs, adrese, tālruna numurs)

4. Vispārīgas ziņas par būvi:

1) viena īpašuma/koplietošanas/**pašvaldības**/valsts meliorācijas sistēma (vajadzīgo pasvītrot)

2) būvprojekta nosaukums, ar kādu būve nodota ekspluatācijā

nav ziņu

3) gads, kurā būve nodota ekspluatācijā **nav ziņu**

4) zemes vienības kadastra apzīmējums 5431 003 0235, 5431 003 0233, 5431 003 0231, 5431 003 0234, 5431 003 0236, 5431 003 0241

5) būves meliorācijas kadastra numurs **nav ziņu**

6) informācija par būvprojekta izpildedokumentāciju

nav ziņu

(nosaukums, glabāšanas vieta)

5. Būves galvenie tehniskie rādītāji (nosusinātā platība, būves garums u. tml.)

Esošā valējā nosusināšanas tīkla sateces baseina platība ir 160 ha, kas noteikta uz M1:10000 kartēm maģistrālajiem novadgrāvjiem un ceļa grāvjiem. Valējo gultņu kopgarums ir 7705m, Būvju-caurteku skaits 18gab diametrā no 0,4m – 1,5m. Objekta ietekmētā platība ir apmēram 300 ha piegulošās meliorētās lauksaimniecībā izmantojamās zemes, kuru virsūdeņi nonāk pašvaldības nozīmes maģistrālajā tīklā, kas atrodas ceļa nodaļuma joslā.

6. Atsevišķu būvju tehniskā stāvokļa novērtējums un atbilstība normatīvo aktu prasībām, apsekošanā konstatēto bojājumu un to cēloņu apraksts

Apsekotā objekta kopējais stāvoklis vērtējams kā slikts. Tikai caurteka C-1 un C-9 spēj nodrošināt ūdens novadīšanu, jo ir apmierinošā stāvoklī. Pārējās caurtekas ir piesērējušas līdz pat 80% no pildījuma laukuma, caurteku gala nogāžu betona nostiprinājumi sala un nolietojuma iespaidā deformēti un nepilda savas funkcijas, kā rezultātā caurteku ieplūdes un izplūdes daļas aizbīrušas, cauruļu savienojuma šuvju vietas deformētas un nav hermētiskas. Atsevišķos posmos ir redzami bebru radītie postījumi ūdensnotekām (ceļa nogāzēs ir iebrukumi dēļ bebru alām, atsevišķās vietās nograusti vidēji lieli koki valējo gultņu tuvumā). Dēļ būvju nolietojuma un gultņu piesērējuma blakus ceļa grāvim esošās zemes platības ir pārmitras un pavasaros kā arī vasarā pēc lietavām ilgi nav apstrādājamās. Ir apgrūtināta arī pašvaldības ceļu uzturēšana, kas ietekmē skolēnu autobusu satiksmi.

Saskaņā ar likuma „Par pašvaldībām” 15.panta pirmās daļas 2.punktu pašvaldību autonomā funkcija ir gādāt par savas administratīvās teritorijas labiekārtošanu un teritorijas tīrību, tai skaitā – veikt pretplūdu pasākumus. Atbilstoši Meliorācijas likuma 22.pantam pašvaldības meliorācijas sistēmu būvniecību, ekspluatāciju un uzturēšanu ir jānodrošina attiecīgai pašvaldībai.

7. Ieteikumi:

- | | |
|---|-------------------------------------|
| 1) veikt turpmāku detalizētu (instrumentālu) izpēti | <input checked="" type="checkbox"/> |
| 2) sagatavot būvprojektu | <input checked="" type="checkbox"/> |
| 3) īstenot pasākumus bebru ietekmes mazināšanai | <input checked="" type="checkbox"/> |

8. Paredzamie būvdarbi

Nepieciešams veikt grāvju gultņu un caurteku atjaunošanu pirms tam veicot nepieciešamos sagatavošanās darbus. Objekta sakārtošanā nepieciešamas atjaunot valējos grāvjus ar kopējo garumu 7 705 t.m. , izrokot aptuveni 12 000 m³ grunts. Atjaunot 18 caurtekas 179m kopgarumā. Būvprojekta izstrādes gaitā izvērtēt atsevišķu koku ciršanu objektā. Projektā paredzēt videi draudzīgu pasākumu ierīkošanu.

9. Būves atjaunošanas vai pārbūves būvdarbu izmaksas EUR 170 000 bez PVN

Pielikumā:

- 1) Būvobjekta pārskata plāns M 1: 10 000 uz 1(*vienas*) lapas.
- 2) Apsekotāja Filimonijas Brigmanes LMB sertifikāta Nr.45-371 kopija .

Tehniskā apsekošana veikta 2015. gada 6.jūlijā

Būvspeciālists (kurš veicis tehnisko apsekošanu)

Filimonija Brigmane, LMB sertifikāts Nr.45-371

(vārds, uzvārds, būvprakses sertifikāta Nr., paraksts)

Iepazīnos:

Būvniecības ierosinātājs **Jelgavas novada pašvaldības īpašuma pārvaldes meliorācijas inspektors Ingars Rozītis**

(fiziskās personas vārds, uzvārds, personas kods vai juridiskās personas nosaukums, reģistrācijas Nr., amats, vārds, uzvārds un paraksts)

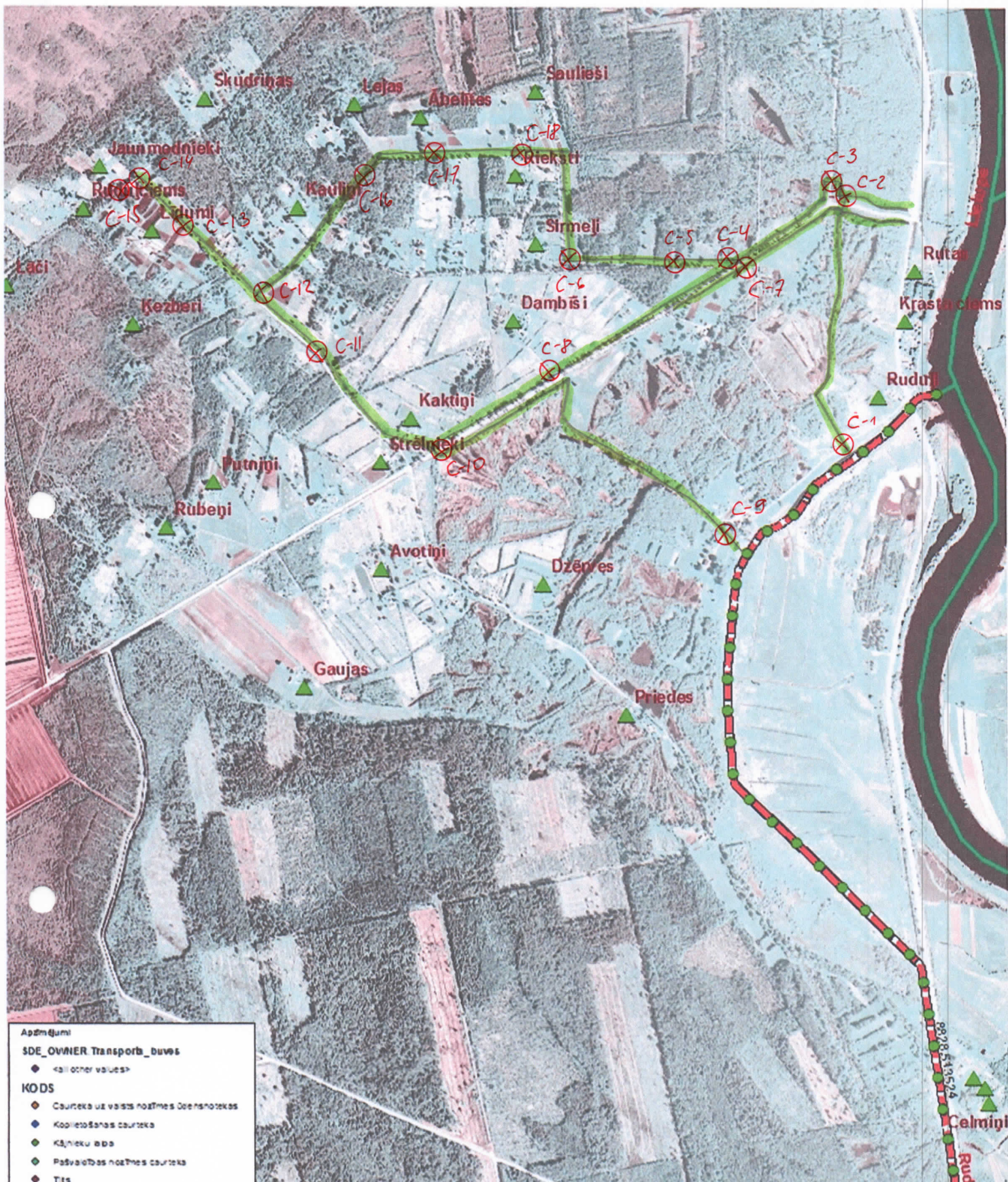
Saskaņots: *Nk. 869*

Valsts sabiedrības ar ierobežotu atbildību "Zemkopības ministrijas nekustamie īpašumi" Zemgales reģionālās meliorācijas nodaļas vadītāja

Ilze Bergmane
Valsts SIA "Zemkopības ministrijas
nekustamie īpašumi"
Zemgales reģiona meliorācijas
nodaļas vadītāja

ILZE BERGMANE

17.07.2015.



- Apzīmējumi**
- SDE_OWNER Transportu buves**
- *<all other values>*
- KODS**
- Caureka uz vaļs nozīmes Odehnnotekas
 - Koplietošanas caureka
 - Kārtēku lapa
 - Pašvaldības nozīmes caureka
 - Tīrs
 - Viena Toašuma caureka
- SDE_OWNER Grāvji**
- *<all other values>*
- KODS**
- Kontogrāvis
 - Koplietošanas grāvis
 - Nosusināšanas grāvis
 - Pašvaldības nozīmes grāvis
 - Viena Toašuma grāvis
- SDE_OWNER Vn_reg_posmi_01_11_2014**
- SDE_OWNER Vn_reg_posmi_01_11_2014
 - SDE_OWNER Vn_reg_posmi_01_11_2014
 - SDE_OWNER Pagastu robežas

Filimonija Brigmane Sert.45-371		Pasūtītājs: Jelgavas novada pašvaldība, Reģ. Nr. 90009118031	
Objekts: Kalnciema pagasta pašvaldības meliorācijas sistēmu atjaunošana Krasta, Meldru Liepu un Tīreļu ceļos, Jelgavas novads			Lapas Nr.1
2015			Lapu skaits 1
Pasūtītājs			M 1:10 000
2015			06.07.2015.
Pārskata plāns			06.07.2015.
Atsekošanu veica		Ingars Rozītis <i>F. Brigmane</i>	06.07.2015.